






В ЦЕНТРЕ ИНТЕЛЛЕКТУАЛЬНОЙ ЖИЗНИ

- Преподаватели – известные российские и зарубежные ученые и эксперты.
- Доступ к базам научных публикаций и книг, результатам международных исследований в сфере образования.
- Российские и международные конференции, открытые лекции, семинары и мастер-классы, летние и зимние школы, экспедиции, концерты.
- Институт образования расположен в историческом центре Москвы, в шаговой доступности от основных научных и культурных площадок.

 Индивидуальные траектории обучения, полидисциплинарность.

 Участие в значимых российских и международных проектах.

 Возможность зарубежных стажировок и практики.

 ПРИЕМ — ПО КОНКУРСУ ПОРТФОЛИО

92%
МЕСТ БЕСПЛАТНЫЕ

Учебный офис:

+7 (499) 877-54-71
ioestudy@hse.ru

101000, Москва,
Поголовский пер., д. 16, стр. 10



www.ioe.hse.ru/masters

ИНСТИТУТ
ОБРАЗОВАНИЯ
НИУ ВШЭ

МАГИСТРАТУРА И АСПИРАНТУРА ИНСТИТУТА ОБРАЗОВАНИЯ НИУ ВШЭ

3 ОЧНЫЕ И 3 ОЧНО-ЗАОЧНЫЕ
ПРОГРАММЫ МАГИСТРАТУРЫ



ОЧНЫЕ ПРОГРАММЫ

Для будущих аналитиков, руководителей, авторов образовательных проектов и педагогов

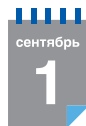
Доказательное развитие образования

Обучение и оценивание как наука

Педагогическое образование

2
года

период обучения



начало занятий —
сентябрь

21.06–26.07

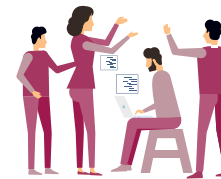
прием документов

ТРЕК «ИЗМЕРЕНИЯ И ОЦЕНКА В ОБРАЗОВАНИИ»

Аспирантская программа для тех, чьи интересы связаны с разработкой измерительных инструментов, проверкой их качества, количественным анализом данных. Спроектирована вместе со специалистами Педагогической школы Линча Бостонского колледжа – площадкой ведущей PhD-программы по измерениям в мире. Принимают как специалистов, уже знакомых с разработкой тестов и других инструментов, так и тех, кто только интересуется темой измерений и готов самостоятельно пройти курсы по статистике.



Международные проекты по созданию инструментов тестирования



Нетворкинг с ведущими психометрическими центрами



Продвинутые методы количественного анализа данных

К пакету документов нужно добавить мотивационное письмо с объяснением, почему выбираете этот трек.

Партнеры института по совместным исследованиям: Бостонский колледж, Стэнфордский университет, Гарвардский университет, Калифорнийский университет в Беркли, Университетский колледж Лондона



Berkeley
UNIVERSITY OF CALIFORNIA

UCL

